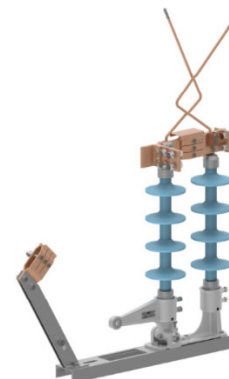


Allgemein

Gegenstand	TracFeed® MTS-I 25 kV
Hersteller	Rail Power Systems GmbH
Materialnummer	3EGF013307
Gerätetyp	Masttrennschalter



Mechanische Werte

	Wert	Einheit
Masse (ca.)	37,5	kg
Abmessungen (geschlossen) L x B x H	1005 x 210 x 1353	mm
Abmessungen (geöffnet) L x B x H	-	mm
Anzahl der Pole	-	
Schaltkraft Kontakte	250	N
Schaltkraft Hebel	750	N

Elektrische Werte

gemäß EN 50123-4: (EN 50123-1, EN 50119, EN 50124-1, EN 50163)
 IEC 61992-4 (IEC 61992-1, IEC 60913, IEC 62497-1, IEC 60850)

	Wert	Einheit
Nennspannung (U_n)	25	kV
Bemessungsspannung (U_{Ne})	27,5	kV
Bemessungs-Isolationsspannung (U_{Nm})	36	kV
Bemessungsspannung-Stehstoßspannung (U_{Ne})	250	kV
Kurzzeit-Stehwechselspannungspegel (U_a)	95	kV
Bemessungs-Betriebsstrom (I_{Ne})	1,7	kA
Bemessungs-Kurzzeitstrom (I_{Ncw})	50	kA
Kurzzeitstromdauer	1000	ms
Gebrauchskategorie		
Kriechstrecke	915	mm

	Wert	Einheit
Schlagweite	470	mm
Luftstrecke über der Trennstrecke	475	mm
Mechanische Lebensdauer (Schaltspiel)	> 30 000	