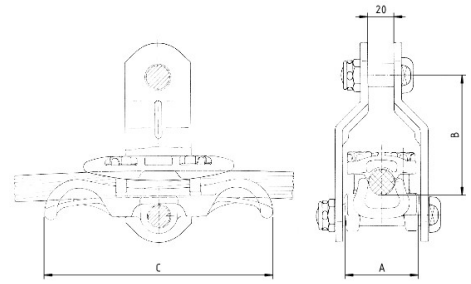


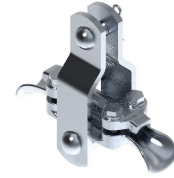
Produkt Tragklemme für Seil 185 mm²
Hersteller Rail Power Systems GmbH
Materialnummer 3EGF002597



Mechanische Werte

	Wert
Bezeichnung	Tragklemme Seil 185
Ebs	Ebs 16.01.02
Werkstoff	AW 6082
Seil Q	185 mm ²

Produkt Trag- & Hängeklemmen für Seile 243 und 184
Hersteller Rail Power Systems GmbH
Materialnummer 3EGF009658

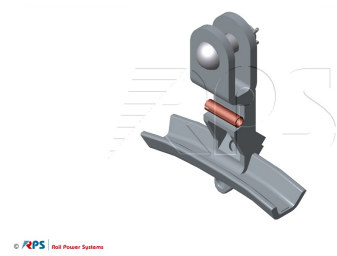


für Seile 243-AL1 und 184-AL/30-SMA nach EN 50182

Mechanische Werte

	Wert
Bezeichnung	Hängeklemme Seil 243/184 Stahllaschen
Ebs	Ebs 16.03.04-3 A
Werkstoff	AW 6082 T6
Masse	1,435 kg
Bauart	Lasche: S355J2
Seil Q	184 / 243 mm ²
Seil ø	19 - 24,5 mm

Produkt Tragklemme für 2 Seile mit Schutzhülsen
Hersteller Rail Power Systems GmbH
Materialnummer 3EGF010257



für Seile nach DIN 48201

Mechanische Werte

	Wert
Bezeichnung	Tragklemme Seil 50/7
Ebs	Ebs 06.93.19 A
Werkstoff	GJMW 400-5
Masse	1,76 kg
Seil Q	50 mm ²

Produkt Tragklemme für 2 Seile 50 - 150 mm² mit 2 Beiseilen 70 mm²
Hersteller Rail Power Systems GmbH
Materialnummer 3EGF006753



Mechanische Werte

	Wert
Bezeichnung	Tragklemme 2 Seile 150 / 2 Seile 70
Werkstoff	AC-42100
Masse	0,9 kg
Bauart	mit Beiseil 70 mm ²
Seil Q	150 / 70 mm ²

Produkt Tragklemme für Seil 50 - 150 mm² mit Beiseil 70 mm²
Hersteller Rail Power Systems GmbH
Materialnummer 3EGF006759



Mechanische Werte

	Wert
Bezeichnung	Tragklemme Seil 150 / Seil 70
Werkstoff	AC-42100
Masse	0,447 kg
Bauart	mit Beiseil 70 mm ²
Seil Q	150 / 70 mm ²